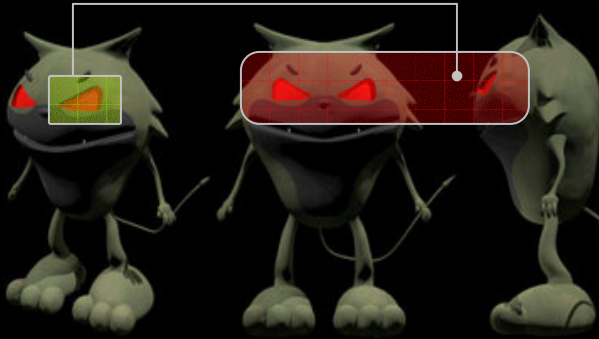


VARIAS CABEZAS PIENSAN MAS QUE UNA

Publicación 4



Sin embargo, estos métodos también presentan inconvenientes, como son:

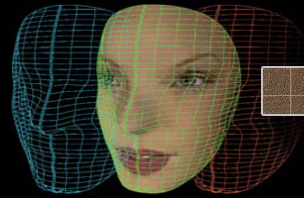
- Un experto puede renunciar a la defensa de su opinión ante la persistencia del grupo en rechazarla.
- En estos grupos hay veces que el argumento que triunfa es el más citado, en lugar de ser el más válido.
- El grupo puede ser convencido por un experto que ocupe un alto cargo en la organización, aunque su opinión no sea la más acertada.

Las técnicas prospectivas se usan para que las empresas conozcan la evolución que va a sufrir su entorno en el futuro, para esto realizan un plan estratégico en el que se reflejan cuáles son las líneas productivas que se deben seguir manteniendo, cuáles deberían implantarse y qué modificaciones debe sufrir la organización para lograr sus objetivos.

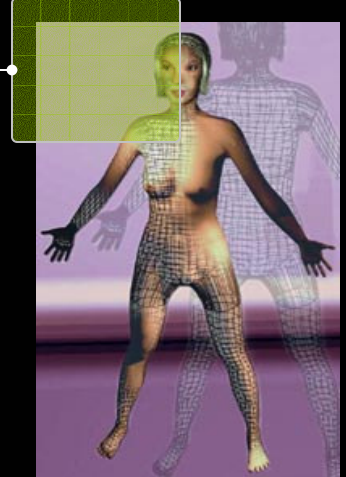
Entre las técnicas prospectivas más eficaces esta el Métodos de expertos que consiste en la consulta a personas que tienen grandes conocimientos sobre el entorno en el que la organización desarrolla su labor. Estas personas exponen sus ideas y finalmente se redacta un informe en el que se indican cuáles son, en su opinión, las posibles alternativas que se tendrán en el futuro.

Los métodos de expertos tienen las siguientes ventajas:

- Se basa en la idea de que varias cabezas son mejor que una.
- Cada experto podrá aportar a la discusión general la idea que tiene sobre el tema debatido desde su área de conocimiento.



Respuesta del grupo en forma estadística: La información que se presenta a los expertos se hace en forma estadística.



METODO DELPHI

El método Delphi pretende extraer y maximizar las ventajas que presentan los métodos basados en grupos de expertos y minimizar sus inconvenientes.

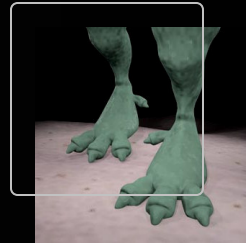
Este método presenta tres características fundamentales:

Anonimato: Ningún experto conoce la identidad de los otros que componen el grupo de debate. Esto es positivo ya que: Impide la posibilidad de que un miembro del grupo sea influenciado por la reputación de otro, además permite que un miembro pueda cambiar sus opiniones sin que eso suponga una pérdida de imagen y que en caso de que sean erróneas, su equivocación no va a ser conocida por los otros expertos.

Iteración y realimentación controlada:

Se presentan varios cuestionarios para que los expertos vayan conociendo los distintos puntos de vista y puedan ir modificando su opinión si los argumentos presentados les parecen más apropiados que los suyos.

De gran aplicación para resolver problemas de diseño de productos, de producción, de mantenimiento de maquinaria, en mercadeo y ventas. Se pueden seleccionar expertos de la competencia sin incurrir necesariamente en violación de propiedad intelectual, ya que sus aportes no implican necesariamente revelar secretos industriales, también se pueden seleccionar expertos al interior de las compañías que trabajen en otras áreas, expertos en empresas de consultoría o servicios y en las universidades.



<<Un problema bien expuesto está ya medio resuelto. >>

- Charles Kattering -

PROCESO DELPHI



TOOLBOX es una empresa dedicada al diseño de prototipos virtuales mediante la utilización de software y hardware 3D.



toolbox3d@yahoo.com
Tel: (+57 4)4165845
Cl. 35 81A - 23
Medellín - Colombia